

## Part - I / भाग - I

## CHILD DEVELOPMENT AND PEDAGOGY / बाल विकास एवं शिक्षाशास्त्र

Direction : Answer the following questions by selecting the most appropriate option.

निर्देश : निम्नलिखित प्रश्नों के उत्तर देने के लिए उचित विकल्प चुनिए।

- |  |   |
|--|---|
| 1. Students constructing knowledge by themselves indicates :                         | 1. छात्रों द्वारा स्वयं ज्ञान निर्माण दर्शाता है-                                       |
| (A) Behaviorism  | (A) व्यवहारवाद  |
| (B) Conditioning   | (B) अनुबंधन   |
| (C) Constructivism   | (C) संरचनावाद   |
| (D) Drill method   | (D) अभ्यास विधि   |
| 2. Attributing failure to luck shows :   | 2. असफलता को भाग्य मानना दर्शाता है-  |
| (A) Internal locus of control  | (A) आंतरिक नियंत्रण   |
| (B) External locus of control  | (B) बाह्य नियंत्रण  |
| (C) Self control   | (C) आत्म-अवधारणा  |
| (D) Intelligence   | (D) बुद्धि  |
| 3. Which intelligence is NOT included in Gardner's theory of multiple Intelligences? | 3. बहुआयामी बुद्धिताओं के गार्डनर के सिद्धान्त में कौन-सी बुद्धिमत्ता सम्मिलित नहीं है? |
| (A) Intrapersonal  | (A) अंतः वैयक्तिक   |
| (B) Naturalistic   | (B) प्राकृतिक   |
| (C) Emotional  | (C) सांवेगिक  |
| (D) Existential  | (D) अस्तित्वकारी  |
| 4. The term "Mentally Retarded" has been replaced by which term?                     | 4. मानसिक विमन्त्रित पद को किस पद के साथ प्रतिस्थापित किया गया है?                      |
| (A) Intellectual disability  | (A) बौद्धिक अयोग्यता  |
| (B) Mental weakness  | (B) मानसिक कमजोरी   |
| (C) Intellectual backwardness  | (C) बौद्धिक पिछड़ापन  |
| (D) Intellectual abnormality   | (D) बौद्धिक प्रतिकूलता  |
| 5. Which test is a culture-free, non-verbal intelligence test :                      | 5. कौन सा परीक्षण बुद्धिमत्ता का संस्कृति-मुक्त-अवाचिक परीक्षण है?                      |
| (A) Group Intelligence Test  | (A) बुद्धिमत्ता का समूह परीक्षण   |
| (B) Standard Progressive Matrices  | (B) स्टैण्डर्ड प्रोग्रेसिव मैट्रिसेज  |
| (C) Wechsler Adult Intelligence Scale  | (C) वैशालर वयस्क बुद्धिमत्ता मापनी  |
| (D) Bhatia Battery   | (D) भाटिया बैटरी  |

6. A student challenges gender stereotypes in classroom discussions. This shows :

- (A) Passive learning
- (B) Critical thinking
- (C) Obedience
- (D) Conditioning

7. According to Erikson, the major crisis of adolescence is :

- (A) Trust vs Mistrust
- (B) Initiative vs Guilt
- (C) Identity vs Role Confusion
- (D) Integrity vs Despair

8. Which type of intelligence is most required for a successful counselor?

- (A) Linguistic intelligence
- (B) Logical intelligence
- (C) Interpersonal intelligence
- (D) Musical intelligence

9. If a small child dropped his/her 'roti' in water then, the other small child will not be in favour of giving 'roti' to him/her. However an adolescent will agree to give him/her another 'roti' keeping in view his/her young age. This behaviour of the adolescent is :

- (A) good behaviour
- (B) kindness
- (C) moral development
- (D) mercy

10. Meta-cognition is the process based on :

- (A) Self awareness regarding one's own actions or mental powers
- (B) Awareness of multiple intelligence and manism
- (C) Awareness of co-existence and sociability
- (D) Potential of solving mathematical problems

6. कक्षा-चर्चा में लैंगिक रूढ़ियों को चुनौती देना किसे दर्शाता है?

- (A) निष्क्रिय अधिगम
- (B) आलोचनात्मक चिन्तन
- (C) आज्ञाकारिता
- (D) अनुबंधन

7. एरिकसन के अनुसार किशोरावस्था का प्रमुख संकट है-

- (A) विश्वास बनाम अविश्वास
- (B) पहल बनाम अपराध बोध
- (C) पहचान बनाम भूमिका भ्रम
- (D) अखंडता बनाम निराशा

8. एक सफल परामर्शदाता के लिए कौन-सी बुद्धि सबसे अधिक आवश्यक है?

- (A) भाषाई बुद्धि
- (B) तार्किक बुद्धि
- (C) अंतर्व्यक्तिक बुद्धि
- (D) संगीतिक बुद्धि

9. अगर एक छोटे बालक ने अपनी रोटी पानी में गिरा दी है, तो दूसरा छोटा बालक उसे रोटी देने के पक्ष में नहीं होगा। लेकिन एक किशोर उस बालक की छोटी आयु को ध्यान में रखकर दूसरी रोटी देने को सहमत हो जाएगा। किशोर का यह व्यवहार है-

- (A) अच्छा व्यवहार
- (B) दयालुता
- (C) नैतिक विकास
- (D) करुणा

10. मेटा-कॉग्निशन अर्थात् संज्ञान की प्रक्रिया निम्न में से जिस पर आधारित है, वह है-

- (A) किसी के द्वारा अपने कार्यों एवं मानसिक शक्तियों के प्रति स्व-ज्ञान
- (B) बहुआयामी बुद्धि एवं मानवीयता संज्ञान
- (C) सहअस्तित्व एवं सामाजिकता का संज्ञान
- (D) गणितीय समस्याओं के समाधान सक्षमता

11. Which of one of the following pair is correct?

- (A) Kurt Lewin – Humanistic theory of learning
- (B) Thorndike – Connectionism
- (C) Maslow – Field theory of learning
- (D) Skinner – Theory of classical conditioning

12. The name of the theory advocating sudden solution to the problem is :

- (A) Contiguity theory
- (B) Conditioning
- (C) Operant learning
- (D) Insight theory

13. If adolescent learners are exposed to frequent rejection by parents and teachers it leads to :

- (A) Inferiority feelings
- (B) Brain disorders
- (C) Feeling of fear
- (D) Mental Retardation

14. Which measure is correct with regards to treatment of juvenile delinquency?

- (A) Keep him with his peer group
- (B) Give him occupational therapy
- (C) Send him to juvenile Tail
- (D) All the above

15. A mechanism under, which a person tried to make his action and thoughts according to other person is known as :

- (A) Repression
- (B) Introjection
- (C) Projection
- (D) Identification

11. निम्न में से कौन सा युग्म सही है?

- (A) कर्ट लेविन – मानवतावादी अधिगम सिद्धान्त
- (B) थॉर्नडाइक – संयोजनवाद
- (C) मैसलो – अधिगम संबंधी क्षेत्र सिद्धान्त
- (D) स्किनर – शास्त्रीय अनुबंधन सिद्धान्त

12. सिद्धान्त जिसमें किसी समस्या के तात्कालिक समाधान को प्रमुखता दी जाती है-

- (A) सामीप्यता का सिद्धान्त
- (B) अनुबंधन सिद्धान्त
- (C) सक्रिय अनुक्रिया अधिगम सिद्धान्त
- (D) सूझ का सिद्धान्त

13. यदि किशोर शिक्षार्थी, अभिभावाक व शिक्षक द्वारा बार-बार तिरस्कार एवं तंग किये जाते हैं तो इससे उत्पन्न होता/होती है-

- (A) हीनता की भावनाएं
- (B) मस्तिष्क विकार
- (C) भय की भावनाएं
- (D) मानसिक अवरोध

14. किशोर-अपराध के उपचार हेतु निम्न में से कौन सा तरीका सही है?

- (A) संगी साथियों के साथ रखा जाए
- (B) व्यावसायिक चिकित्सा दी जाए
- (C) बालकारागार में भेजा जाए
- (D) उपर्युक्त सभी

15. ऐसी सुरक्षा प्रक्रिया जिसके अन्तर्गत कोई व्यक्ति अपने विचारों एवं क्रियाओं को दूसरे व्यक्ति के अनुरूप बनाने का प्रयत्न करता है, कहलाती है-

- (A) दमन
- (B) अन्तः क्षेपण
- (C) प्रक्षेपण
- (D) तादात्म्यीकरण

16. According to Psychology at the time of Anxiety the affiliation of a person :
- (A) Increase  
(B) Decrease  
(C) Zero  
(D) Sometimes, increase, sometimes, decrease
17. Pscho-analysis lays stress on the study of :
- (A) Consciousness  
(B) Sub conciousness  
(C) Unconciousness  
(D) Multi conciousness
18. Which one of the following is not a behaviourist psychologist? :
- (A) Jerome S. Breener  
(B) Ivan Patrovish Pavlov  
(C) E.L. Thomdike  
(D) B.F. Skinner
19. Which of the following is an incorrect pair?
- (A) Multiple Theory & Intelligence – Guilford  
(B) Theory of classical coditioning – Pavlov  
(C) Psycho-social theory – Erikson  
(D) Theory of meaningful verbal learning – Aasubel
20. What will be the IQ of a child having mental age of 12 years and chromological age of 10 years?
- (A) 125  
(B) 83  
(C) 120  
(D) 110

16. मनोविज्ञान के अनुसार दुश्चिंता के समय व्यक्ति का लगाव-
- (A) बढ़ जाता है  
(B) घट जाता है  
(C) शून्य हो जाता है  
(D) कभी घटता है, कभी बढ़ता है
17. मनोविश्लेषण में जिसके अध्ययन पर बल दिया जाता है-
- (A) संचेतना  
(B) अर्द्धसंचेतन  
(C) अचेतन  
(D) बहुचेतन
18. निम्नलिखित में से कौन व्यवहारवादी मनोविज्ञानी नहीं है?
- (A) जोरोम एस. ब्रूनर  
(B) इवान पेट्रोविच पावलोव  
(C) ई.एल. थार्नडाईक  
(D) बी.एफ. स्किनर
19. निम्नलिखित में से कौन सा युग्म सही नहीं है?
- (A) बहुबुद्धि सिद्धान्त - गिलफोर्ड  
(B) क्लासिकी अनुबंधन सिद्धान्त - एरिक्सन  
(C) मनोसामाजिक सिद्धान्त - एरिक्सन  
(D) अर्थपूर्ण मौखिक अधिगम - आसुबेल
20. एक बालक जिसकी मानसिक आयु 12 वर्ष तथा कालानुक्रमिक आयु 10 वर्ष है, उसकी बुद्धलब्धि होगी-
- (A) 125  
(B) 83  
(C) 120  
(D) 110

21. Some people adjust easily with new people because they have high :
- (A) Intelligence Quotient  
(B) Academic Quotient  
(C) Emotional Quotient  
(D) Spiritual Quotient
22. The drive-reduction theory of motivation is given by :
- (A) Hull  
(B) Freud  
(C) Maslow  
(D) None of the above
23. Self-perception and people's perception develop :
- (A) Interest  
(B) Intelligence  
(C) Self concept  
(D) Self Discipline
24. Continuous and comprehensive evaluation focuses on :
- (A) Only academic marks  
(B) Holistic Development of Child  
(C) Competition  
(D) Ranking
25. Which tool best shows a learner's progress over time?
- (A) Written examination  
(B) Portfolio  
(C) Viva-voice  
(D) Objective test

21. कुछ लोग नये लोगों में आसानी से समायोजित हो जाते हैं, क्योंकि उनमें हैं उच्च-
- (A) बुद्धिलब्धि  
(B) शैक्षिक लब्धि  
(C) सांवेगिक लब्धि  
(D) आध्यात्मिक लब्धि
22. प्रेरणा-प्रबलन-हास सिद्धान्त के प्रदाता है-
- (A) हल  
(B) फ्रायड  
(C) मैसलो  
(D) इनमें से कोई नहीं
23. स्व-प्रत्यक्षीकरण एवं लोगों के प्रत्यक्षीकरण द्वारा विकसित होती है-
- (A) रुचि  
(B) बुद्धि  
(C) स्व-प्रत्यय  
(D) स्व-अनुशासन
24. सतत् एवं व्यापक मूल्यांकन किस पर केंद्रित है?
- (A) केवल अंक  
(B) बच्चे का समग्र विकास  
(C) प्रतिस्पर्धा  
(D) रैंकिंग
25. समय के साथ शिक्षार्थी की प्रगति दर्शाने का सर्वोत्तम साधन कौन सा है?
- (A) लिखित परीक्षा  
(B) पोर्टफोलियो  
(C) मौखिक परीक्षा  
(D) वस्तुनिष्ठ परीक्षा

26. A teacher encourages a shy student to express ideas without fear. This approach reflects :
- (A) Behaviourism  
(B) Humanistic approach  
(C) Conditioning  
(D) Trial and error
27. Praising effort rather than marks develops :
- (A) Fear  
(B) Growth mindset  
(C) Anxiety  
(D) Rote learning
28. "I can improve with practice" shows :
- (A) Anxiety  
(B) Self-efficacy  
(C) Low intelligence  
(D) External motivation
29. Excessive rewards in learning reduce :
- (A) Attention  
(B) Interest  
(C) Memory  
(D) Intrinsic motivation
30. Learning only for examination is called :
- (A) Surface learning  
(B) Meaningful learning  
(C) Experiential learning  
(D) Insight learning

26. एक शिक्षक संकोची छात्र को बिना डर के विचार व्यक्त करने के लिए प्रोत्साहित करता है। यह दर्शाता है-
- (A) व्यवहारवाद  
(B) मानवतावादी दृष्टिकोण  
(C) अनुबंधन  
(D) प्रयास एवं त्रुटि
27. अंकों के बजाय प्रयास की प्रशंसा किसे विकसित करती है
- (A) भय  
(B) विकासशील मानसिकता  
(C) चिंता  
(D) रटत अधिगम
28. "मैं अभ्यास से बेहतर हो सकता हूँ" क्या दर्शाता है?
- (A) चिंता  
(B) आत्म-प्रभावितता  
(C) कम बुद्धि  
(D) बाह्य प्रेरणा
29. अत्यधिक पुरस्कार देने से किसमें कमी आती है?
- (A) ध्यान  
(B) रुचि  
(C) स्मृति  
(D) आंतरिक प्रेरणा
30. केवल परीक्षा के लिए सीखना कहलाता है-
- (A) सतही अधिगम  
(B) अर्थपूर्ण अधिगम  
(C) अनुभवात्मक अधिगम  
(D) अंतर्दृष्टि अधिगम

## Part - II / भाग - II

LANGUAGES (HINDI AND ENGLISH) / भाषा ( हिन्दी एवं अंग्रेजी )

HINDI / हिन्दी

निर्देश: निम्नलिखित प्रश्नों के उत्तर देने के लिए उचित विकल्प चुनिए।

31. निम्नलिखित शब्दों में शुद्ध शब्द है-

- (A) माहात्म्य  
~~(B) महात्म्य~~  
 (C) माहातम्य  
 (D) महात्म

32. निम्नलिखित में से किस विकल्प में शब्द श्रुतिसम भिन्नार्थक का सही अर्थ-भेद नहीं है?

शब्द युग्म	अर्थ-भेद
(a) श्वपच-स्वपच	चाण्डाल-स्वयं भोजन बनाने वाला
(b) प्रवाल-संसार	मूँगा- वस्त्र
(c) हुति-हूति	हवन- बुलावा
(d) थाति-थाती	धरोहर- स्थिरता

- (A) (b)  
 (B) (c)  
~~(C) (a)~~  
 (D) (d)

33. निम्नलिखित प्रश्न में, चार विकल्पों में से, उस विकल्प का चयन करें जो विराम चिह्न युक्त वाक्य का सही विकल्प हो।

- (A) पिता ने पुत्र से कहा- "देर हो रही है, कब आओगे?"  
 (B) पिता ने पुत्र से कहा- "देर हो रही है, कब आओगे।"  
~~(C) पिता ने पुत्र से कहा- "देर हो रही है, कब आओगे?"~~  
 (D) पिता ने पुत्र से कहा- देर हो रही है, कब आओगे?

34. 'अपस्मार' किस तरह का भाव है?

- (A) संचारी  
~~(B) स्थायी~~  
 (C) विभाव  
 (D) अनुभाव

35. 'अंकेक्षक' शब्द के लिए सही वाक्यांश क्या है?

- (A) अंकों की गणना करने वाला  
 (B) अंकों के साथ खेलने वाला  
~~(C) अंक (गोद) में खेलने वाला बच्चा~~  
 (D) आय-व्यय के आंकड़ों की जाँच करने वाला

36. निम्नलिखित में से 'अंतर' का अर्थ नहीं होता है-

- (A) शेष  
 (B) आकाश  
~~(C) हृदय~~  
 (D) दूरी

37. 'वज्राहत' शब्द में कौन सा समास है?

- (A) अव्ययीभाव समास  
 (B) कर्मधारय समास  
~~(C) तत्पुरुष समास~~  
 (D) बहुव्रीहि समास

38. 'खोले जू किबॉर तुम को ही ऐती बाट 'हरि' नाम है हमारी, बसी कानन पहार में अलंकार पहचानिए।
- (A) लाटानुप्रास अलंकार  
(B) वक्रोक्ति अलंकार  
(C) श्लेषा अलंकार  
(D) छेकानुप्रास अलंकार
39. 'सांघ्यागीत' की रचना की है-
- (A) महादेवी वर्मा  
(B) महाकवि देव  
(C) सुभद्राकुमारी चौहान  
(D) सुमित्रनंदन पंत
40. भा: + पति की संधि है-
- (A) भापती  
(B) भूपति  
(C) भास्पति  
(D) भापति
41. 'सूद' किस भाषा का शब्द है-
- (A) फारसी  
(B) हिंदी  
(C) तुर्की  
(D) अरबी
42. 'प्राची' शब्द का विपरीतार्थक है।
- (A) नवीन  
(B) उदीची  
(C) समीची  
(D) प्रतीची
43. अशुद्ध शब्द का चयन कीजिए-
- (A) वाक्य  
(B) वाल्मिकी  
(C) शूर्पणखा  
(D) लालायित
44. निम्नलिखित में से तद्भव शब्द है-
- (A) अंगी  
(B) अंगना  
(C) गयंद  
(D) वानर
45. दिए गए वाक्य में क्रिया ज्ञात कीजिए।
- (A) सामान्य  
(B) संयुक्त  
(C) अकर्मक  
(D) सकर्मक

## ENGLISH / अंग्रेजी

Direction : Answer the following questions by selecting the most appropriate option.

46. Select the most appropriate synonym of the given word. SMUDGE
- (A) trash  
(B) mud  
(C) sweet  
(D) stain
47. Fill in the blank with the most appropriate choice. The problem is, I've got more \_\_\_\_\_ friends than available friends.
- (A) grounded  
(B) lunatic  
(C) ferocious  
(D) rounded
48. The following sentence has been split into four segments. Identify the segment that contains a grammatical error.  
Usually, Ratheesh hasn't/takes part in these types/of events because of/his hectic schedule.
- (A) his hectic schedule  
(B) usually, Ratheesh hasn't  
(C) takes part in these types  
(D) of events because of
49. Select the option that can be used as a one-word substitute for the given group of words.  
Capable of bending easily without breaking
- (A) Rigid  
(B) Brittle  
(C) Durable  
(D) Pliable
50. Select the most appropriate antonym of the given word : BUOYANT
- (A) Neutral  
(B) Gloomy  
(C) Cheerful  
(D) Bouncy
51. Select the correctly spelt word.
- (A) Miscelleneous  
(B) Miscelaneous  
(C) Miscellaneous  
(D) Miscellaneius
52. Select the most appropriate meaning of the given idiom.  
Raise one's hackles
- (A) To be moody  
(B) To be promoted  
(C) To greatly irritate  
(D) To raise one's concern

**Direction : (Q. No. 53 to 57) :**

Read the passage carefully and select the correct answer for the given blanks out of the four alternatives.

Psychology is an exciting field and the history of psychology (1) \_\_\_\_\_ the opportunity to make sense of how it has grown and (2) \_\_\_\_\_. The history of psychology also provides perspective. Rather than a dry collection of names and dates, the history of psychology tell us about the important intersection of time and place that (3) \_\_\_\_\_ who we are consider what happens when you meet someone for the first

[ LEVEL - 3 / 7301 ]

time. The conversation usually begins with a (4) \_\_\_\_\_ of questions such as "where did you grow up?" "How long have you lived here?" "Where did you go to school?" The importance of history in defining (5) \_\_\_\_\_ we are cannot be overstated.

53. Select the most appropriate option for blank (1)

- (A) pieces ✓
- (B) talks
- (C) offers
- (D) makes

54. Select the most appropriate option for blank (2)

- (A) erupted
- (B) solved
- (C) developed ✓
- (D) juggled

55. Select the most appropriate option for blank (3)

- (A) defines ✓
- (B) mends
- (C) transports
- (D) conceals

56. Select the most appropriate option for blank (4)

- (A) series ✓
- (B) pairs
- (C) parts
- (D) classes

57. Select the most appropriate option for blank (5)

- (A) whom
- (B) that ✓
- (C) which
- (D) who

58. Rearrange the parts of the sentence in correct order.

- P. despite pandemic-related travel complications, the
- Q. governments of India and France facilitated interactions
- R. NPCIL a binding techno-commercial offer on 22 April 2021
- S. between EDF and NPCIL which allowed EDF to submit to

- (A) PQSR
- (B) RPSQ
- (C) RQSP
- (D) QRSP

59. Select the most appropriate option to substitute the underlined segment in the given sentence. They will not sanction to copy without permission.

- (A) can not sanction to copying
- (B) will not sanction copying ✓
- (C) will not be sanctioned to copy
- (D) are not sanction to be copying

60. In the following question, a sentence has been given in the direct/indirect speech. Out of the four alternatives suggested, select the one which best expresses the same sentence in indirect/direct speech.

Rani said to Reena, "Did you know he was not coming to my birthday?"

- (A) Rani asked Reema if she had known he had not been going to her birthday. ✓
- (B) Rani asked Reema if she knew he was not going to her birthday.
- (C) Rani asked Reema if she knew he had not gone to her birthday.
- (D) Rani asked Reema if she knew he had not been going to her birthday.

## Part - III / भाग - III

## GENERAL STUDIES / सामान्य अध्ययन

Quantitative Aptitude, Reasoning Ability and G.K. & Awareness / मात्रात्मक योग्यता, तार्किक अभिक्षमता तथा सामान्य ज्ञान एवं अभिज्ञान

Direction : Answer the following questions by selecting the most appropriate option.

निर्देश: निम्नलिखित प्रश्नों के उत्तर देने के लिए उचित विकल्प चुनिए।

61. Two numbers are in ratio 14 : 9, if HCF and LCM of both numbers are 3 and 378, then find the greater number.

- (A) 28  
(B) 21  
(C) 42  
(D) 27

$$\begin{array}{l} 28 \times 18 = 504 \\ 42 \times 9 = 378 \\ 21 \times 18 = 378 \end{array}$$

62. A word with letters jumbled has been given. Choose the correct order of letters which are required to form the correct word.

Jumbled word : AIGNEZAM

- (A) 6, 2, 8, 1, 3, 7, 5, 4  
(B) 8, 7, 3, 1, 6, 2, 4, 5  
(C) 5, 1, 8, 4, 2, 7, 6, 3  
(D) 3, 1, 8, 4, 7, 2, 6, 5

$$\begin{array}{r} 3 \mid 42 \ 27 \\ 2 \mid 14 \ 9 \end{array}$$

$$\begin{array}{r} 42 \mid 378 \\ 9 \end{array}$$

63. Which of the following numbers will replace the question mark (?) in the given series?

589, 588, 583, ?, 433, -192

- (A) 560  
(B) 544  
(C) 565  
(D) 558

61. दो संख्याएँ 14 : 9 के अनुपात में हैं, यदि दोनों संख्याओं का महत्तम समापवर्तक और लघुत्तम समापवर्तक 3 और 378 है, तो बड़ी संख्या ज्ञात कीजिए।

- (A) 28  
(B) 21  
(C) 42  
(D) 27

$$\begin{array}{r} 16 \mid 378 \\ 28 \mid 18 \\ 9 \end{array}$$

62. अव्यवस्थित अक्षरों वाला एक शब्द दिया गया है। अक्षरों का सही क्रम चुनिए जो सही शब्द बनाने के लिए आवश्यक है।

अव्यवस्थित शब्द : AIGNEZAM

- (A) 6, 2, 8, 1, 3, 7, 5, 4  
(B) 8, 7, 3, 1, 6, 2, 4, 5  
(C) 5, 1, 8, 4, 2, 7, 6, 3  
(D) 3, 1, 8, 4, 7, 2, 6, 5

MAGAZINE  
EARNINGS  
GAMNAI

63. निम्नलिखित में से कौन-सी संख्या दी गई श्रेणी में प्रश्न चिह्न (?) को प्रतिस्थापित करेगी?

589, 588, 583, ?, 433, -192

- (A) 560  
(B) 544  
(C) 565  
(D) 558

64. A man starts from point A and travels 3 km towards the east to reach B and then turns left and travels thrice the distance to reach another point C. From there he again turns left and travels five times the distance he covered between A and B and reaches his destination D. What is the shortest distance between the starting point and his destination?

- (A) 27 km
- (B) 15 km
- (C) 24 km
- (D) 12 km

65. Words given on the left side of (: :) are related with each other by some Logic / Rule / Relation. Select the missing word / word pair on the right side of (: :) from the given alternatives based on the same Logic / Rule / Relation.

Ring : Boxing :: Rink : ?

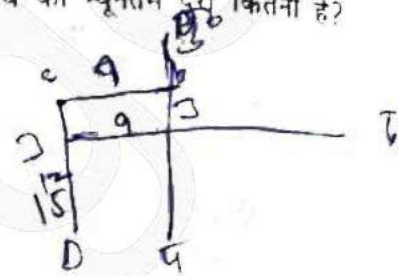
- (A) Skating
- (B) Athletics
- (C) Cricket
- (D) Badminton

66. A completes 80% of a work in 20 days. Then B joins A and they complete the remaining work in 3 days. How long will B alone take to complete the whole work?

- (A) 39 days
- (B)  $37\frac{1}{2}$  days
- (C) 40 days
- (D)  $35\frac{1}{2}$  days

64. एक व्यक्ति A बिन्दु से चलना प्रारंभ करता है और पूर्व दिशा में 3 किमी चलकर B पर पहुँचता है और फिर वह बायीं ओर मुड़ जाता है और तीन गुना दूरी चलकर अन्य बिन्दु C पर पहुँच जाता है। वहाँ से वह पुनः बायीं ओर मुड़ जाता है और A तथा B के बीच की दूरी की पाँच गुना दूरी तय करने पर अपने गंतव्य बिंदु D पर पहुँच जाता है। प्रारंभिक बिंदु और उसके गंतव्य के बीच की न्यूनतम दूरी कितनी है?

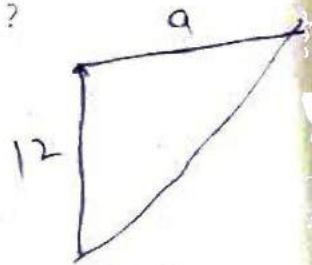
- (A) 27 किमी
- (B) 15 किमी
- (C) 24 किमी
- (D) 12 किमी



65. (: :) के बाईं ओर दिए गए शब्द किसी तर्क / नियम / संबंध द्वारा एक दूसरे से संबंधित हैं। उसी तर्क / नियम / संबंध के आधार पर दिए गए विकल्पों में से (: :) के दाईं ओर लुप्त शब्द / शब्द युग्म का चयन कीजिए।

रिंग : बॉक्सिंग :: रिक : ?

- (A) स्केटिंग
- (B) एथलेटिक्स
- (C) क्रिकेट
- (D) बैडमिंटन



66. A किसी कार्य का 80%, 20 दिनों में पूर्ण करता है। फिर B, A के साथ जुड़ जाता है और वे शेष कार्य को 3 दिनों में पूर्ण करते हैं। B अकेले सम्पूर्ण कार्य को पूरा करने में कितना समय लेगा?

- (A) 39 दिन
- (B)  $37\frac{1}{2}$  दिन
- (C) 40 दिन
- (D)  $35\frac{1}{2}$  दिन

Handwritten calculations for Q66:

$$AB^2 + 81 + 144 = 225$$

$$15^2 + 81 + 144 = 225$$

Handwritten calculations for Q66:

$$\frac{10000}{2.06} = 4854$$

$$\frac{10000}{2.06} = 4854$$

Handwritten calculations for Q66:

$$80 - 20 = 60$$

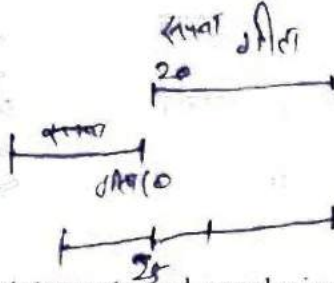
$$1 - 4\%$$

$$12 \sqrt{8} 2.066$$

$$3 \sqrt{6} 2.066$$

67. In a row of girls, Geetanjali is 20th from the right end and Sapna is 10th from the left end. When they interchange their positions Geetanjali becomes 25th from the right end. What is the total number of girls in the row?

- (A) 24  
(B) 44  
(C) 35  
(D) 34



68. Read the given statements and conclusions carefully. Assuming that the information given in the statements is true, even if it appears to be at variance with commonly known facts, decide which of the given conclusions logically follow (s) from the statements.

**Statements :**

All seeds are pots.

Some leaves are flowers.

No flower are seeds.

**Conclusions :**

- (I) Some seeds are leaves.  
(II) No pots are flowers.  
(A) Both conclusions (I) and (II) follow  
(B) Neither conclusion (I) nor (II) follows  
(C) Only conclusion (I) follow  
(D) Only conclusion (II) follow

67. लड़कियों की एक पंक्ति में, गीतांजली दाएँ छोर से 20वें स्थान पर है और सपना बाएँ छोर से 10वें स्थान पर है। जब वे आपस में अपना स्थान बदल लेती हैं, तो गीतांजली, दाएँ से 25वें स्थान पर पहुँच जाती है। पंक्ति में लड़कियों की कुल संख्या बताइए?

- (A) 24  
(B) 44  
(C) 35  
(D) 34

68. दिए गए कथनों और निष्कर्षों को ध्यानपूर्वक पढ़िए। यह मानते हुए कि कथनों में दी गई जानकारी सत्य है, भले ही यह सामान्यतः ज्ञात तथ्यों से भिन्न प्रतीत होती हो, निर्णय लीजिए कि दिए गए निष्कर्षों में से कौन-सा निष्कर्ष कथनों का तार्किक रूप से अनुसरण करता है।

**कथन :**

सभी बीज, गमले हैं।

कुछ पत्तियाँ, फूल हैं।

कोई फूल, बीज नहीं है।

**निष्कर्ष :**

(I) कुछ बीज, पत्तियाँ हैं।

(II) कोई गमला, फूल नहीं है।

(A) दोनों निष्कर्ष (I) और (II) अनुसरण करते हैं

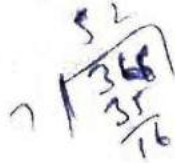
(B) न तो निष्कर्ष (I) और न ही (II) अनुसरण करता है

(C) केवल निष्कर्ष (I) अनुसरण करता है

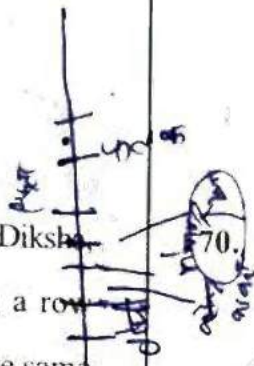
(D) केवल निष्कर्ष (I) अनुसरण करता है

69. If 31 December 2003 was a Wednesday, then what was the day of the week on 7 March 2005?

- (A) Sunday  
(B) Tuesday  
(C) Saturday  
(D) Monday



70. Seven friends, Anmol, Bhawna, Komal, Diksha, Ekta, Falak and Gopi, are sitting in a row facing north (but not necessarily in the same order). Falak is sitting to the immediate right of Ekta. Ekta is sitting fourth of the right to Gopi. Komal is an immediate neighbour of Bhawna and Diksha. The person who is sitting third to the left of Diksha is at one of the extreme ends.

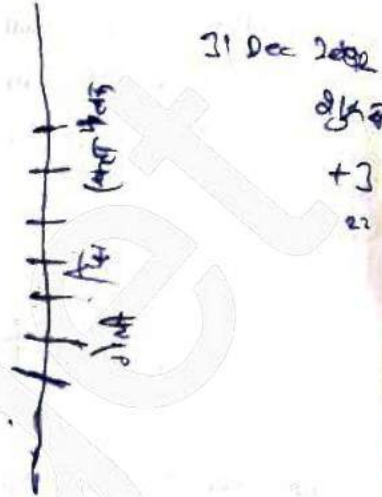


Who among the following is an immediate neighbour of Gopi and Komal?

- (A) Bhawna  
(B) Ekta  
(C) Diksha  
(D) Falak

69. यदि 31 दिसंबर 2003 को बुधवार था, तो 7 मार्च 2005 को सप्ताह का कौन-सा दिन था?

- (A) रविवार  
(B) मंगलवार  
(C) शनिवार  
(D) सोमवार



सात मित्र, अनमोल, भावना, कोमल, दीक्षा, एकता, फलक और गोपी एक पंक्ति में उत्तर की ओर उन्मुख होकर बैठे हैं (लेकिन आवश्यक नहीं कि इसी क्रम में हों)। फलक, एकता के ठीक दायें बैठी है। एकता, गोपी के दायें से चौथे स्थान पर बैठी है। कोमल, भावना और दीना की निकटस्थ है। दीक्षा के बायें से तीसरे स्थान पर बैठा व्यक्ति किसी एक अंतिम छोर पर बैठा है।

निम्नलिखित में से कौन गोपी और कोमल का निकटस्थ है?

- (A) भावना ✓  
(B) एकता  
(C) दीक्षा  
(D) फलक

71. In a certain code, if:

- (i)  $Q + R$  means R is the father of Q's only child.
- (ii)  $Q @ R$  means R is the mother of Q.
- (iii)  $Q + R$  means Q is R's sister.
- (iv)  $Q \% R$  means Q is the son of R.

$$T @ K + Y \% U + E$$

How is K related to U in the given expression?

- (A) Daughter
- (B) Daughter-in-law
- (C) Mother
- (D) Mother-in-law



71.

एक निश्चित कोड में, यदि-

- (i)  $Q + R$  का अर्थ है R, Q की इकलौती संतान का पिता है।
- (ii)  $Q @ R$  का अर्थ है R, Q की माता है।
- (iii)  $Q + R$  का अर्थ है Q, R की बहन है।
- (iv)  $Q \% R$  का अर्थ है Q, R का पुत्र है।

$$T @ K + Y \% U + E$$

दिए गए व्यंजक में K, U से किस प्रकार संबंधित है?

- (A) बेटी
- (B) बहू
- (C) माता
- (D) सास

72.

84 व्यक्ति एक कार्य को 30 दिनों में पूरा कर सकते हैं। 15 दिनों के बाद, अतिरिक्त व्यक्ति लगाए जाते हैं, और कार्य निर्धारित समय से 5 दिन पहले पूरा हो जाता है। कुल कितने अतिरिक्त व्यक्ति लगाए गए थे?

84 men can complete a work in 30 days. After 15 days, more men were engaged, and the work was completed in 5 days ahead of schedule. How many more people were engaged in total?

- (A) 48 men
- (B) 32 men
- (C) 40 men
- (D) 42 men

$$84 \times 30 = (84 + x) \times 25$$

$$25200 = 2100 + 25x$$

$$23100 = 25x$$

$$x = 924$$

73.

X, Y और Z एक साझेदारी में प्रवेश करते हैं। X शुरूआत में कुछ पैसा निवेश करता है। Y, शुरूआत से 4 महीने बाद X की राशि का तीन गुना निवेश करता है और Z, शुरूआत से 9 महीने बाद, Y की राशि का दोगुना निवेश करता है। यदि वार्षिक लाभ रु. 450000 है, तो Y का हिस्सा कितना है?

73. X, Y and Z enter into a partnership. X invests some money at the beginning. Y invests thrice the amount of X after 4 months and Z invest double the amount of Y after a month from the beginning. If the annual gain be Rs. 450000, then what is the share of Y?

- (A) 300000
- (B) 150000
- (C) 200000
- (D) 100000

- (A) 300000
- (B) 150000
- (C) 200000
- (D) 100000

$$1800 \times 12 = 21600$$

$$3000 \times 12 = 36000$$

$$6000 \times 12 = 72000$$

$$18000 \times 12 = 216000$$

$$30000 \times 12 = 360000$$

$$60000 \times 12 = 720000$$

$$180000 \times 12 = 2160000$$

74. In an examination, a student had to obtain 33% of the maximum marks to pass. He got 125 marks and failed by 40 marks. The maximum marks were :

- (A) 500  
(B) 800  
(C) 1000  
(D) 600

33

$$\frac{125}{x} \times 100 = 33$$

75. In an election between two candidates, one candidate gets 72% of the total votes cast. If the total votes are 1000, by how many votes does the winner win the election?

- (A) 360  
(B) 720  
(C) 250  
(D) 440

$$\frac{720}{1000} \times 1000 = 720$$

76. In a library, 30% of the books are in Hindi, 20% are in English and 18% are in the French. The remaining 28800 books are in regional language. What is the total number of books in the library?

- (A) 45000  
(B) 90000  
(C) 72000  
(D) 54000

74. एक परीक्षा में, एक छात्र को उत्तीर्ण होने के लिए अधिकतम अंकों का 33% प्राप्त करना था। उसे 125 अंक मिले और वह 40 अंकों से अनुत्तीर्ण हो गया। अधिकतम अंक कितने थे?

- (A) 500  
(B) 800  
(C) 1000  
(D) 600

75. दो प्रत्याशियों के बीच हुए चुनाव में, एक प्रत्याशी को कुल डाले गए मतों का 72% प्राप्त होता है। यदि कुल मत 1000 हैं, तो विजेता कितने मतों से चुनाव जीतता है?

- (A) 360  
(B) 720  
(C) 250  
(D) 440

$$\frac{720}{1000} \times 1000 = 720$$

76. एक पुस्तकालय में 30% पुस्तकें हिंदी में, 20% अंग्रेजी में और 18% फ्रांसीसी में हैं। शेष 28800 पुस्तकें क्षेत्रीय भाषा में हैं। पुस्तकालय में पुस्तकों की कुल संख्या कितनी है?

- (A) 45000  
(B) 90000  
(C) 72000  
(D) 54000

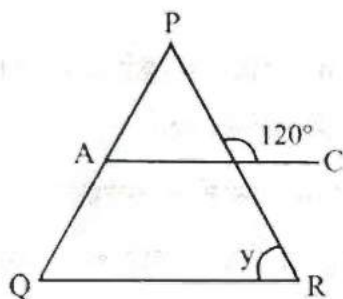
$$100\% - (30\% + 20\% + 18\%) = 32\%$$

$$\frac{28800}{32} \times 100 = 90000$$

77. How many terms of the AP 4, 11, 18, \_\_\_\_\_ will make the sum 795?

- (A) 15
- (B) 13
- (C) 14
- (D) 16

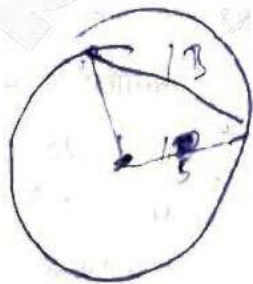
78. In the following figure is  $AC \parallel QR$ , then  $Y = ?$



- (A)  $100^\circ$
- (B)  $120^\circ$
- (C)  $60^\circ$
- (D)  $180^\circ$

79. The radius of a circle is 13 cm and the length of one of its chords is 10 cm. What is the distance of the chord from the centre?

- (A) 9 cm
- (B) 15 cm
- (C) 12 cm
- (D) 10 cm



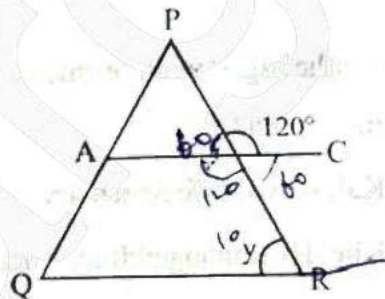
Handwritten calculation:  $13^2 - 5^2 = 169 - 25 = 144$ ,  $\sqrt{144} = 12$

77) समांतर श्रेणी 4, 11, 18, ..... के कितने पदों का योग 795 होगा?

- (A) 15
- (B) 13
- (C) 14
- (D) 16



78. निम्नांकित आकृति में, यदि  $AC \parallel QR$  है, तो  $Y = ?$



- (A)  $100^\circ$
- (B)  $120^\circ$
- (C)  $60^\circ$
- (D)  $180^\circ$

79) एक वृत्त की त्रिज्या 13 सेमी है और इसकी एक जीवा की लंबाई 10 सेमी है। केंद्र से जीवा की दूरी कितनी है?

- (A) 9 सेमी
- (B) 15 सेमी
- (C) 12 सेमी
- (D) 10 सेमी

80. Select the option that is related to the Fifth letter-cluster in the same way as the second letter-cluster is related to the first letter-cluster and the fourth letter-cluster is related to the third letter-cluster.

TABLE : FNEEY :: CROWN : OYRUH ::  
BEAUTY : ?

- (A) ZVXEJH
- (B) YTUEJH
- (C) YTUAEB
- (D) ZUVBFC

81. Which is the largest wildlife sanctuary of Haryana in terms of area?

- (A) Kalesar wildlife Sanctuary
- (B) Khol Hi-Raitan wildlife Sanctuary
- (C) Bir Shikargarh wildlife Sanctuary
- (D) Abubshahar wildlife Sanctuary

82. Hari Har Scheme of Haryana is associated with?

- (A) Unemployed youth
- (B) Senior citizens
- (C) Women
- (D) Children

83. The Haryana state pollution control board was setup in which of the following years?

- (A) 1975
- (B) 1974
- (C) 1966
- (D) 1972

80. उस विकल्प का चयन कीजिए जो पाँचवे अक्षर-समूह से उसी प्रकार संबंधित है जैसे दूसरा अक्षर-समूह, पहली अक्षर-समूह से संबंधित है और चौथा अक्षर-समूह, तीसरे अक्षर-समूह से संबंधित है।

1 2 3 4  
TABLE : FNEEY :: CROWN : OYRUH ::  
BEAUTY : ?

- (A) ZVXEJH
- (B) YTUEJH
- (C) YTUAEB
- (D) ZUVBFC

81. क्षेत्रफल की दृष्टि से हरियाणा का सबसे बड़ा वन्यजीव अभ्यारण्य कौन-सा है?

- (A) कालेसर वन्यजीव अभ्यारण्य
- (B) खोल ही-रायतान वन्यजीव अभ्यारण्य
- (C) बीर शिकारगढ़ वन्यजीव अभ्यारण्य
- (D) अबुवशहर वन्यजीव अभ्यारण्य

82. हरियाणा की हरि हर योजना संबंधित है?

- (A) बेरोजगार युवा
- (B) वरिष्ठ नागरिक
- (C) महिला
- (D) बच्चे

83. हरियाणा राज्य प्रदूषण नियंत्रण बोर्ड की स्थापना निम्नलिखित में से किस वर्ष में की गई थी?

- (A) 1975
- (B) 1974
- (C) 1966
- (D) 1972

84. Who was the first Lokayupta of Haryana?
- (A) Pritam pal  
(B) Ranjeet Kumar  
(C) Babu Parmanand  
(D) Nawal Kishore Agarwal
85. Who of the following players of Haryana is not related with Gymnastic?
- (A) Nirmala Guliya  
(B) Sunita Sharma  
(C) Geeta Jutshi  
(D) Sandhya
86. Who had built the Krishna-Arjuna Rath (Chariot) and the temple of Shankaracharya near the Jyotishwar Sarovar situated in district Kurukshetra?
- (A) King of Kashmir  
(B) Swami Vishuddhananda Maharaj  
(C) Shankaracharya of Kam Koti Peeth  
(D) Maharaja Darbhanga
87. In 2022, How many new Sub-divisions formed in Haryana?
- (A) 8  
(B) 7  
(C) 10  
(D) 9

84. हरियाणा के प्रथम लोकायुक्त कौन थे?
- (A) प्रीतम पाल  
(B) रंजीत कुमार  
(C) बाबू परमानंद  
(D) नवल किशोर अग्रवाल
85. हरियाणा के निम्नलिखित खिलाड़ियों में से कौन जिम्नास्टिक से संबंधित नहीं है?
- (A) निर्मला गुलिया  
(B) सुनीता शर्मा ✓  
(C) गीता जुत्शी  
(D) संध्या
86. कुरुक्षेत्र जिले में स्थित ज्योतिश्वर सरोवर के पास कृष्ण-अर्जुन रथ और शंकराचार्य का मंदिर किसने बनवाया था?
- (A) कश्मीर के राजा  
(B) स्वामी विशुद्धानंद राजा  
(C) कामकोटि पीठ के शंकराचार्य  
(D) महाराजा दरभंगा ✓
87. 2022 में हरियाणा में कितने नए उप-मंडल बने?
- (A) 8  
(B) 7  
(C) 10 ✓  
(D) 9 ✓

88. The fort of Asigarh in Hansi town of Hisar district was built by \_\_\_\_\_
- (A) Muhammad Ghori  
(B) Firozshah Tuglaq  
(C) Sher Shah Suri  
(D) Prithviraj Chauhan
89. Sportsperson Suma Punia hails from which village in Haryana?
- (A) Ujhana  
(B) Khewda  
(C) Kaluwas  
(D) Khandra
90. Who among the following is known as 'Kalidas of Haryana'?
- (A) Kishan Lal Bhatt  
(B) Pandit Bhartu Qutbi  
(C) Pt. Lakhmi Chand  
(D) Deep Chand Bahman

88. हिसार जिले के हांसी शहर में असीवाढ़ का किला ..... द्वारा बनाया गया था।
- (A) मुहम्मद गौरी  
(B) फिरोजशाह तुगलक  
(C) शेरशाह सूरी  
(D) पृथ्वीराज चौहान
89. खिलाड़ी सीमा पुनिया अतिल हरियाणा के किस गाँव से संबंध रखती है?
- (A) उजाना  
(B) खेवड़ा  
(C) कालूवास  
(D) खांडरा
90. निम्नलिखित में से कौन 'हरियाणा के कालीदास' के नाम से जाना जाता है?
- (A) किशनलाल भट्ट  
(B) पंडिज भरतु कुत्वी  
(C) पं. लखमी चन्द  
(D) दीप चंद बहमन

## Part - IV / भाग - IV

HINDI / हिन्दी

निर्देश: निम्नलिखित प्रश्नों के उत्तर देने के लिए उचित विकल्प चुनिए।

91. 'यहाँ तो पल्ला तक नहीं हिल रहा' पंक्ति में कौन-सी शब्द शक्ति है?

- (A) लक्षणा  
(B) शाब्दी व्यंजना  
(C) आर्थी व्यंजना  
(D) अभिधा

92. 'वह लड़का लंबा है।' वाक्य में सत्य कथन है।

- (A) विशेषण विशेष्य दोनों पुल्लिंग, बहुवचन है।  
(B) विशेषण विशेष्य दोनों पुल्लिंग, एकवचन है।  
(C) विशेष्य एकवचन विशेषण बहुवचन है।  
(D) विशेषण एकवचन और विशेष्य बहुवचन है।

93. 'मैंने राधा को हँसाया' वाक्य में क्रिया है?

- (A) नामधातु क्रिया  
(B) कृदंत क्रिया  
(C) प्रेरणार्थक क्रिया  
(D) संयुक्त क्रिया

94. वंशस्थ छंद में वर्णों की संख्या होती है?

- (A) 15  
(B) 12  
(C) 17  
(D) 26

95. रौद्र रस का स्थायी भाव होता है?

- (A) उत्साह  
(B) विस्मय  
(C) भय  
(D) क्रोध

96. निम्न में से कौन-सा शब्द शुद्ध है?

- (A) भूगोलिक  
(B) भोगोलिक  
(C) भौगोलिक  
(D) भोगौलिक

97. वर्तनी की दृष्टि से शुद्ध शब्द है?

- (A) सपष्ट  
(B) प्रीयतमा  
(C) सात्विक  
(D) परीस्थिति

98. संस्कार शब्द में किस उपसर्ग का प्रयोग हुआ है?

- (A) सम्  
(B) सन्  
(C) सम  
(D) सन

99. पूर्वी हिन्दी की उत्पत्ति हुई है?

(A) मागधी

(B) अर्द्धमागधी

(C) महाराष्ट्री

(D) शौरसेनी

100. राजभाषा नियम 1976 में 'ख' क्षेत्र में कौन-सा राज्य शामिल नहीं है?

(A) हरियाणा

(B) पंजाब

(C) गुजरात

(D) महाराष्ट्र

101. 2004 के संविधान संसोधन में कौन-सी चार भाषाओं को आठवीं अनुसूची में शामिल किया गया?

(A) मैथिली, कोंकणी, संथाली, सिन्धी

(B) डोगरी, मैथिली, बोडो, संथाली

(C) गुजराती, नेपाली, सिन्धी, कोंकणी

(D) मणिपुरी, मराठी, कोंकणी, मलयालम

102. पं. कामताप्रसाद गुरु के अनुसार स्वरों के भेद होते हैं-

(A) मूल स्वर, संधि स्वर

(B) दृक् स्वर, दीर्घ स्वर

(C) लघु स्वर, गुरु स्वर

(D) उपरोक्त सभी

103. 'आरामदेह' शब्द में कौन-सा प्रत्यय है?

(A) एह

(B) इह

(C) देह

(D) आराम

104. 'जिसकी कोई सीमा न हो' के लिए एक शब्द-समूह का चयन कीजिए।

(A) सीमांत

(B) असीम

(C) अनृत

(D) मृषा

105. 'झंडा' का पर्यायवाची शब्द नहीं है?

(A) वैजयंती

(B) कंतन

(C) ध्वजा

(D) उत्स

106. 'संकीर्ण' शब्द का विलोम होगा-

(A) संकुचन

(B) विस्तीर्ण

(C) सरल

(D) संकुचित

107. जहाँ ध्वनि के कारण श्रोता वक्ता के मूल कथन का अर्थ उससे भिन्न रूप में कल्पित करे, वहाँ होता है-

- (A) काकु वक्रोक्ति
- (B) श्लेष वक्रोक्ति
- (C) अपहनुति
- (D) प्रतीप

108. 'बहमसूत्र' पर 'श्री भाष्य' किसने लिखा?

- (A) तुलसीदास
- (B) मध्वाचार्य
- (C) रामानुजाचार्य
- (D) निम्बार्काचार्य

109. अष्टछाप के कवियों में कौन-सा कवि वल्लभाचार्य का शिष्य था?

- (A) कृष्णदास
- (B) छीतस्वामी
- (C) नन्ददास
- (D) गोविन्दस्वामी

110. 'रामरक्षा स्रोत' के रचनाकार हैं?

- (A) तुलसीदास
- (B) रामानंद
- (C) अग्रदास
- (D) नाभादास

111. निम्न में से कौन आलवार भक्त नहीं है?

- (A) मुनिवाहन
- (B) कुलशेखर
- (C) सरहपा
- (D) सरोयोगी

112. 'रामचरित मानस' में 'मानस' शब्द अभिव्यंजना करता है?

- (A) हृदय
- (B) व्यक्तित्व
- (C) मस्तिष्क
- (D) चिंतन

113. 'बिहारी सतसई' पर कौन-से ग्रंथ का प्रभाव नहीं है?

- (A) जयमयंक जसचन्द्रिका
- (B) गाथा सप्तशती
- (C) अमरुक शतक
- (D) आर्या सप्तशती

114. निम्न में से कौन-सा अलंकार निरूपण ग्रंथ नहीं है?

- (A) उज्ज्वल नीलमणि
- (B) मद्माभरण
- (C) पद्माभरण
- (D) अलंकार पंचाशिका

115. 'ऋणमुक्त' शब्द में समास है

- (A) अपादान तत्पुरुष
- (B) सम्प्रदान तत्पुरुष
- ✓ (C) करण तत्पुरुष
- (D) अधिकरण

116. 'वसुंधरा' शब्द में कौन-सा समास है?

- (A) कर्मधारय ✓
- (B) बहुब्रीहि
- (C) तत्पुरुष
- (D) द्विगु

117. लेखक ने तिब्बत की यात्रा किस वेश में की थी?

- (A) सैनिक
- (B) भिक्षु ✓
- (C) व्यापारी
- (D) पर्यटक

118. 'गद्य जीवन संग्राम की भाषा है।' किसका कथन है?

- ✓ (A) प्रेमचंद
- (B) निराला
- (C) रामचंद्र शुक्ल
- (D) महावीर प्रसाद द्विवेदी

119. 'यदि गद्य कवियों की कसौटी है तो निबंध गद्य की कसौटी है।' यह कथन है-

- (A) रामकुमार वर्मा
- (B) हजारीर प्रसाद द्विवेदी
- ✓ (C) रामचंद्र शुक्ल
- (D) रामस्वरूप चतुर्वेदी

120. निम्न में से कौन-सा कथन प्रेमचंद के साहित्य लेखन के विषय में असत्य है?

- (A) प्रेमचंद ने आदर्शात्मक यथार्थवाद की व्यंजना की है।
- (B) प्रेमचंद ने नारी तथा किसानों की दयनीय स्थिति का चित्रण किया है।
- ✓ (C) उनमें केवल पशु-पक्षियों को अद्भुत आत्मीयता मिली है।
- (D) बड़ी-से-बड़ी बात को सीधे और संक्षेप में कहना प्रेमचंद के लेखन की प्रमुख विशेषता है।

121. कबीर ने आँधी के बाद होने वाली वर्षा का किस रूप में वर्णन किया है?

- (A) करुणारूपी वर्षा
- (B) कृपारूपी वर्षा
- (C) आसक्तिरूपी वर्षा
- ✓ (D) प्रेमरूपी वर्षा

122. 'दो बैलों की कथा' में दोनों बैल किस जाति के थे?

- (A) अरबी  
(B) देसी  
(C) पछाई  
(D) साहीवाल

123. हरबर्ट की पंचपदीय प्रणाली में परिगणित पद नहीं है?

- (A) प्रस्तुतीकरण  
(B) प्रस्तावना  
(C) मूल्यांकन  
(D) उद्देश्य

124. बच्चों का भाषायी विकास सर्वाधिक किस पर निर्भर करता है-

- (A) पाठ्यपुस्तकों पर  
(B) संचार माध्यमों पर  
(C) समृद्ध भाषा परिवेश पर  
(D) व्याकरणिक नियमों की औपचारिकता पर

125. समवाथ विधि का प्रवर्तक कौन है?

- (A) ब्लूम  
(B) हरबर्ट  
(C) फ्रॉवेल  
(D) बॉसिंग

126. "हरबर्ट उपागम" के संबंध में असत्य कथन है?

- (A) यह बाल केंद्रित है।  
(B) इस विधि से यथासमय पाठ्यक्रम पूर्ण हो जाता है।  
(C) यह बालकों को अधिकतम समय मनोवैज्ञानिक अवसर उपलब्ध कराती है।  
(D) इनमें से कोई नहीं

127. आगमन विधि में किस शिक्षण सूत्र का पालन नहीं होता है?

- (A) अज्ञात से ज्ञात की ओर  
(B) उदाहरण से नियम की ओर  
(C) स्थूल से सूक्ष्म की ओर  
(D) विशिष्ट से सामान्य की ओर

128. लेखन शिक्षण की मुख्य विधि नहीं है-

- (A) मोण्टेसरी विधि  
(B) व्याख्या विधि  
(C) जेकटॉट विधि  
(D) पेस्टॉलोजी विधि

129. भाषा शिक्षण में उच्चारण की शुद्धता के लिए प्रयोग किया जाता है?

- (A) डिक्टाफोन  
(B) लिंग्वाफोन  
(C) ऑ.एच.पी.  
(D) ग्रामोफोन

130. आचार्य शुक्ल ने कालो का नामकरण किस आधार पर किया?
- (A) प्रमुख ग्रंथ  
(B) परम्परा  
(C) प्रवृत्ति की प्रधानता  
(D) कवियों के जीवन

131. हिन्दी साहित्य के आदिकाल को 'प्रारंभिक काल' की संज्ञा किसने दी है?
- (A) मिश्र बंधुओं  
(B) राहुल सांकृत्यायन  
(C) हजारीप्रसाद द्विवेदी  
(D) रामचंद्र शुक्ल

132. किस आलोचक ने जैन, नाथ और सिद्धों की रचनाओं को वीरगाथा काल के साहित्य के अंतर्गत नहीं माना?
- (A) डॉ. नगेन्द्र  
(B) आचार्य शुक्ल  
(C) गणपति चंद्रगुप्त  
(D) नामवर सिंह

133. स्वरो के उतरते क्रम को क्या कहते हैं?
- (A) लय  
(B) ताल  
(C) आरोह  
(D) अवरोह

134. निम्न में से वत्स्य व्यंजन है?
- (A) झ  
(B) ल  
(C) द  
(D) ठ

135. ताल का मुख्य कार्य क्या है?
- (A) वाद्ययंत्रों को बजाना  
(B) जोर-जोर से गाना गाना  
(C) लयबद्ध ढाँचा प्रदान करना  
(D) राग का वर्णन करना

136. निम्न में से कौन-सा उपमा का अंग नहीं है?
- (A) उपमेय  
(B) सादृश्यवाचक शब्द  
(C) समान धर्म  
(D) पूर्णोपमा

137. वक्रोक्ति का शाब्दिक अर्थ है?
- (A) काकु वक्रोक्ति  
(B) श्लेष वक्रोक्ति  
(C) जोड़ा  
(D) टेढ़ी उक्ति

138. जिसमें उपमा का कोई अंग लुप्त हो जाए उसे क्या कहते हैं?
- (A) प्रतिवस्तुपमा  
(B) लुप्तोपमा  
(C) पूर्णोपमा  
(D) वस्तुपमा

139. रोला छंद में कितनी मात्राओं पर यति होती है?

- (A) 13 और 11 ✓  
 (B) 16 और 12  
 (C) 12, 14  
 (D) 12 और 13

140. किस छंद को काव्य छंद के नाम से भी जाना जाता है?

- (A) दोहा  
 (B) सोरठा  
 (C) कवित  
 (D) रोला ✓

141. गीतिका छंद के प्रत्येक चरण के अंत में कौन-सा क्रम होना आवश्यक है?

- (a) लघु-लघु  
 (b) गुरु-लघु  
 (c) लघु-गुरु ✓  
 (d) गुरु-गुरु

142. डॉ. नगेन्द्र ने आदिकाल की समय-सीमा क्या स्वीकार की है?

- (A) 10वीं से 14वीं शताब्दी तक  
 (B) सातवीं शती के मध्य से चौदहवीं शती के मध्य तक ✓  
 (C) 750 वि. से 1000 वि.  
 (D) सं. 1000 से 1400 तक

143. 84 सिद्ध कवियों में महिला सिद्धों की संख्या कितनी मानी गई है?

- (A) 8  
 (B) 10  
 (C) 4 ✓  
 (D) 12

144. सिद्ध साहित्य में 'महामुद्रा' का अर्थ है?

- (A) योग  
 (B) तंत्र  
 (C) स्त्री-सेवन ✓  
 (D) स्त्री-त्याग

145. भक्तिकाल को 'बाह्य आक्रमण' की देन किसने माना है?

- (A) जॉर्ज ग्रियर्सन  
 (B) रामचंद्र शुक्ल ✓  
 (C) हजारी प्रसाद द्विवेदी  
 (D) गुलाबराय

146. अघोष व्यंजन होते हैं?

- (A) वर्ग का 1, 3 वर्ण ✓  
 (B) वर्ग का 2, 4 वर्ण  
 (C) वर्ग का 1, 2 वर्ण  
 (D) वर्ग का 3, 4, 5 वर्ण

[ LEVEL - 3 / 7301 ]

147. 'ई' स्वर का सही उच्चारण स्थान है?

- (A) ओष्ठ
- (B) कण्ठ
- (C) तालु
- (D) मूर्धा

148. मुखापेक्षी शब्द में संधि है?

- (A) गुण
- (B) दीर्घ
- (C) वृद्धि
- (D) यण्

149. सर्वोपरी शब्द का सही संधि-विच्छेद होगा?

- (A) सर्व + उपरि
- (B) सऋ + परि
- (C) सर्वः + उपरी
- (D) सर्वो + उपरि

150. कौन-से समास में विशेषण विशेष्य का भाव रहता है?

- (A) बहुव्रीहि
- (B) कर्मधारय
- (C) तत्पुरुष
- (D) द्विगु

Visit Website "[QuickSarkari.Com](http://QuickSarkari.Com) For HTET Answer Key 2026